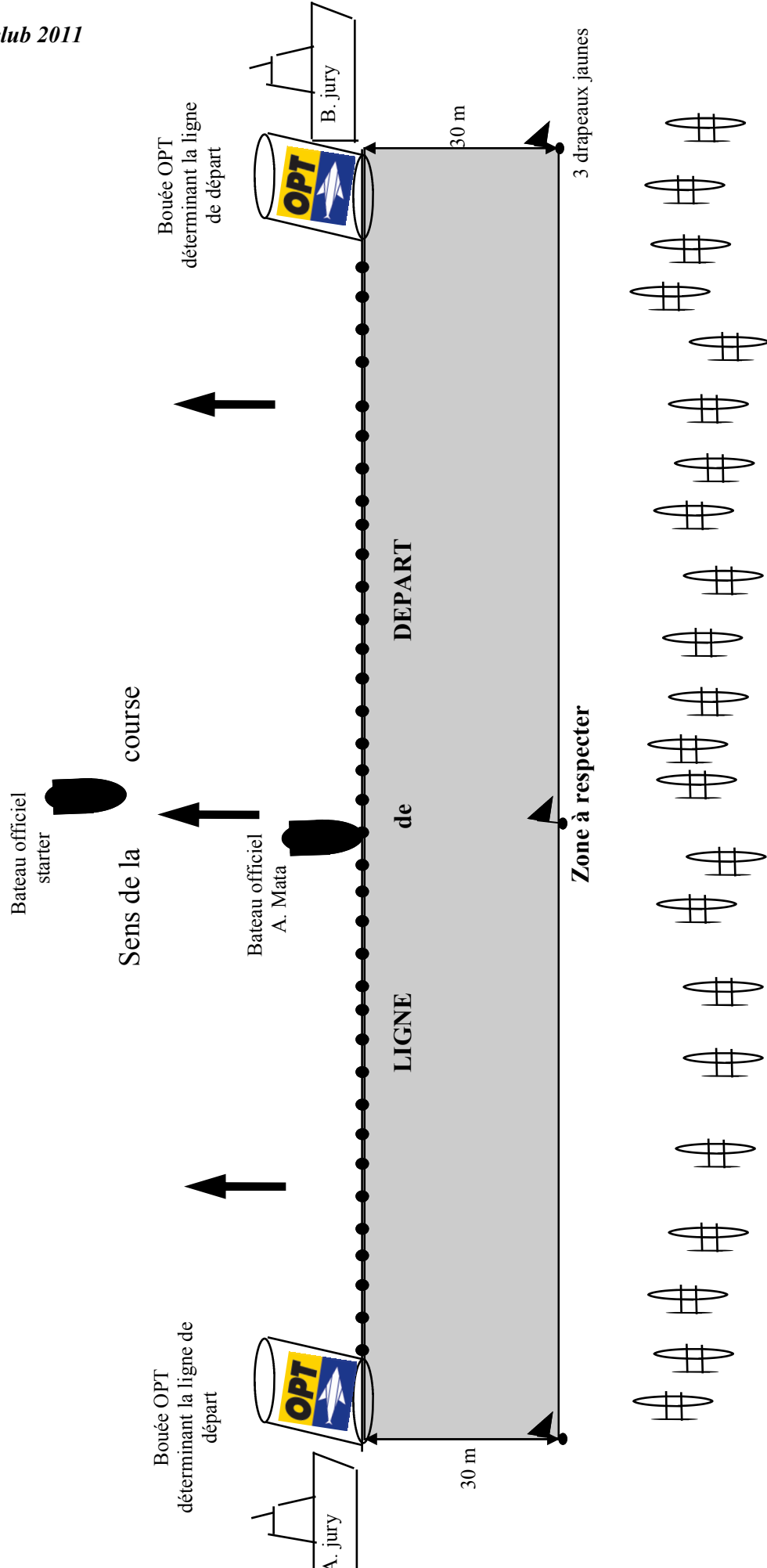


## Plan de départ des Séniors et Vétérans hommes

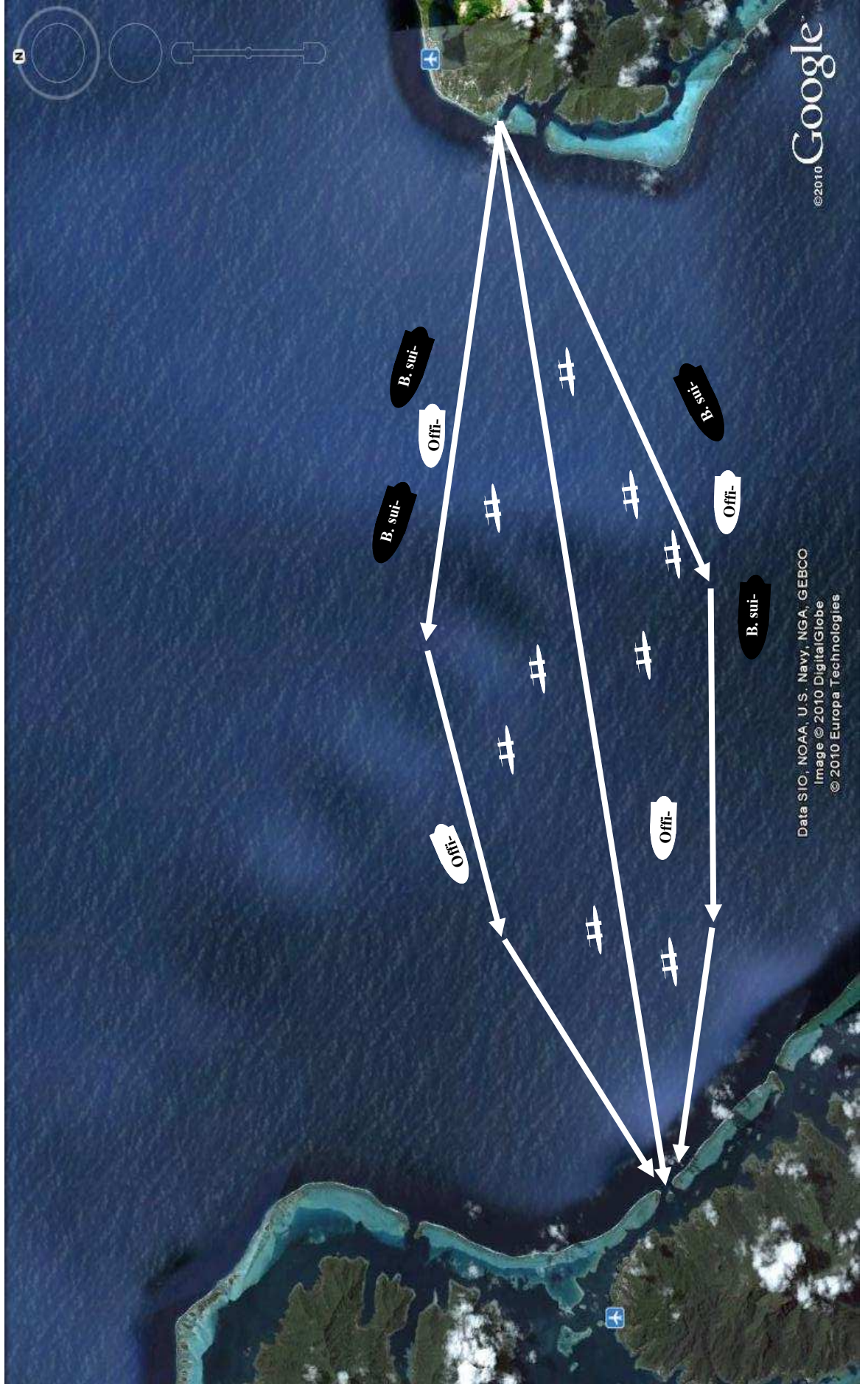


### Position des VA'A avant le drapeau rouge

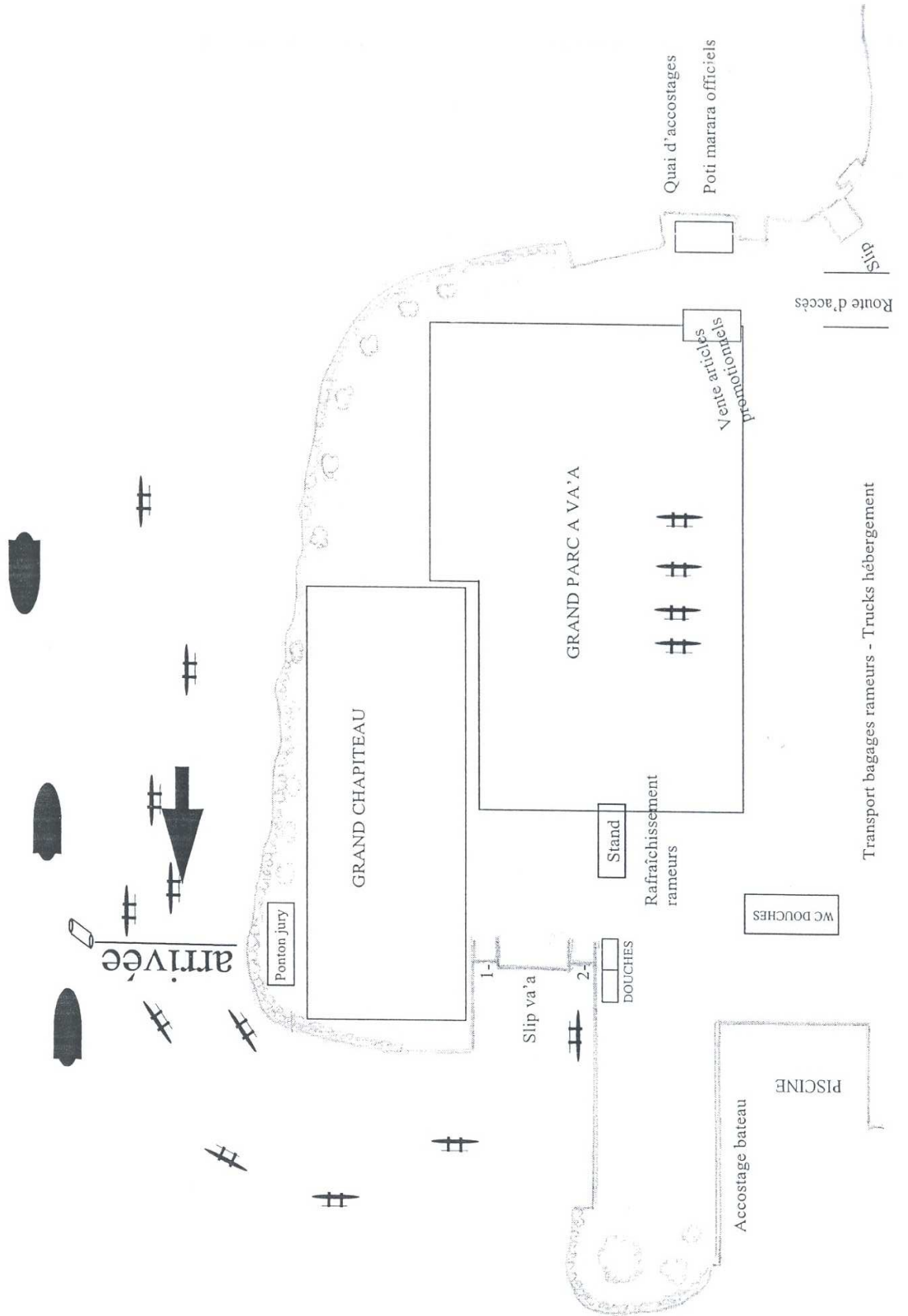
*Plan de départ dans la rade de Fare-Huahine le Mercredi 9 novembre 2011*



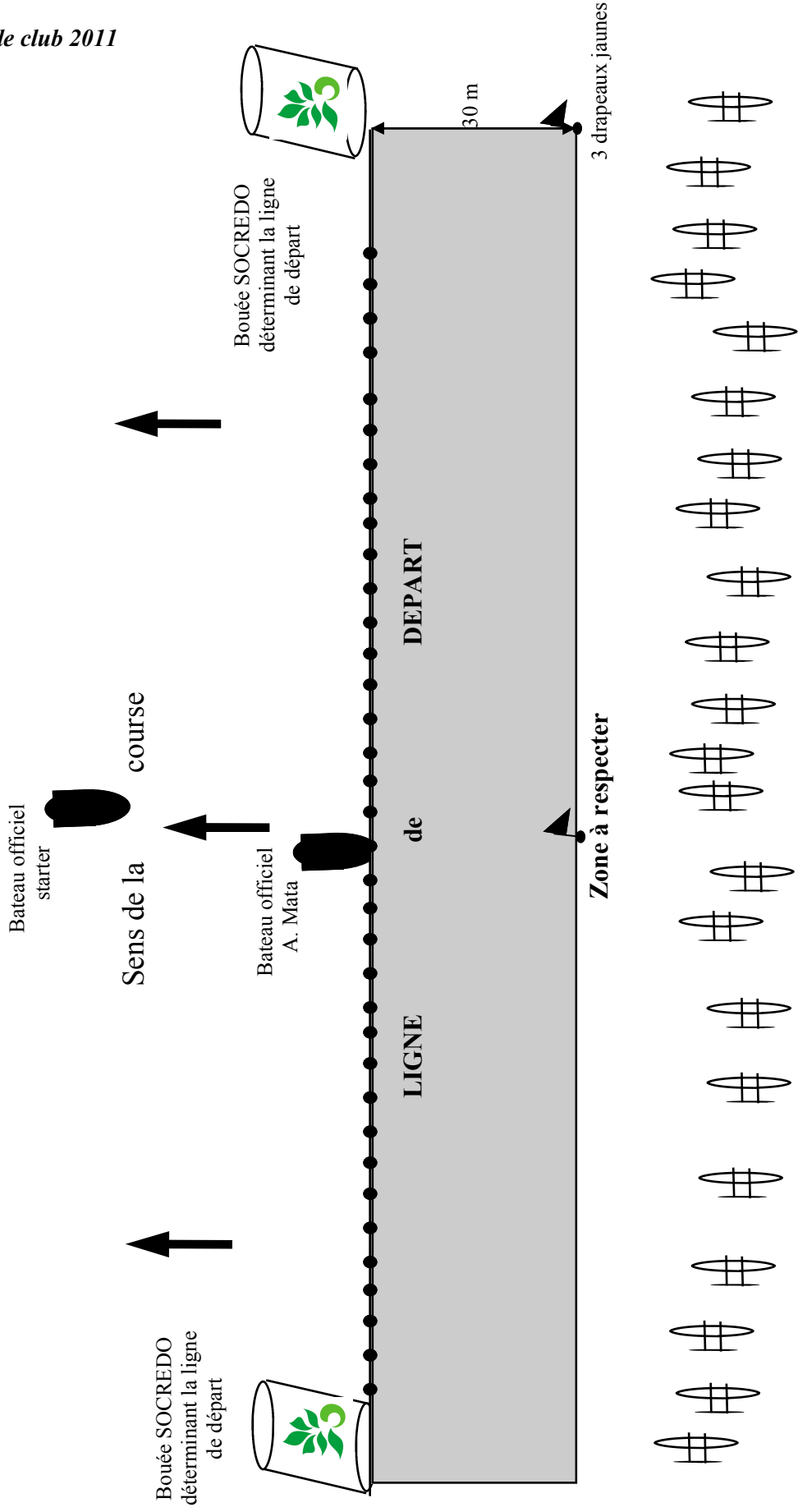
*Plan de navigation en haute-mer Mercredi 9 novembre 2011*



# Plan d'arrivée à Uturoa - Raiatea / Mercredi 9 novembre 2011



# Plan de départ Va'a Hine / Taurea le Mercredi 9 novembre 2011

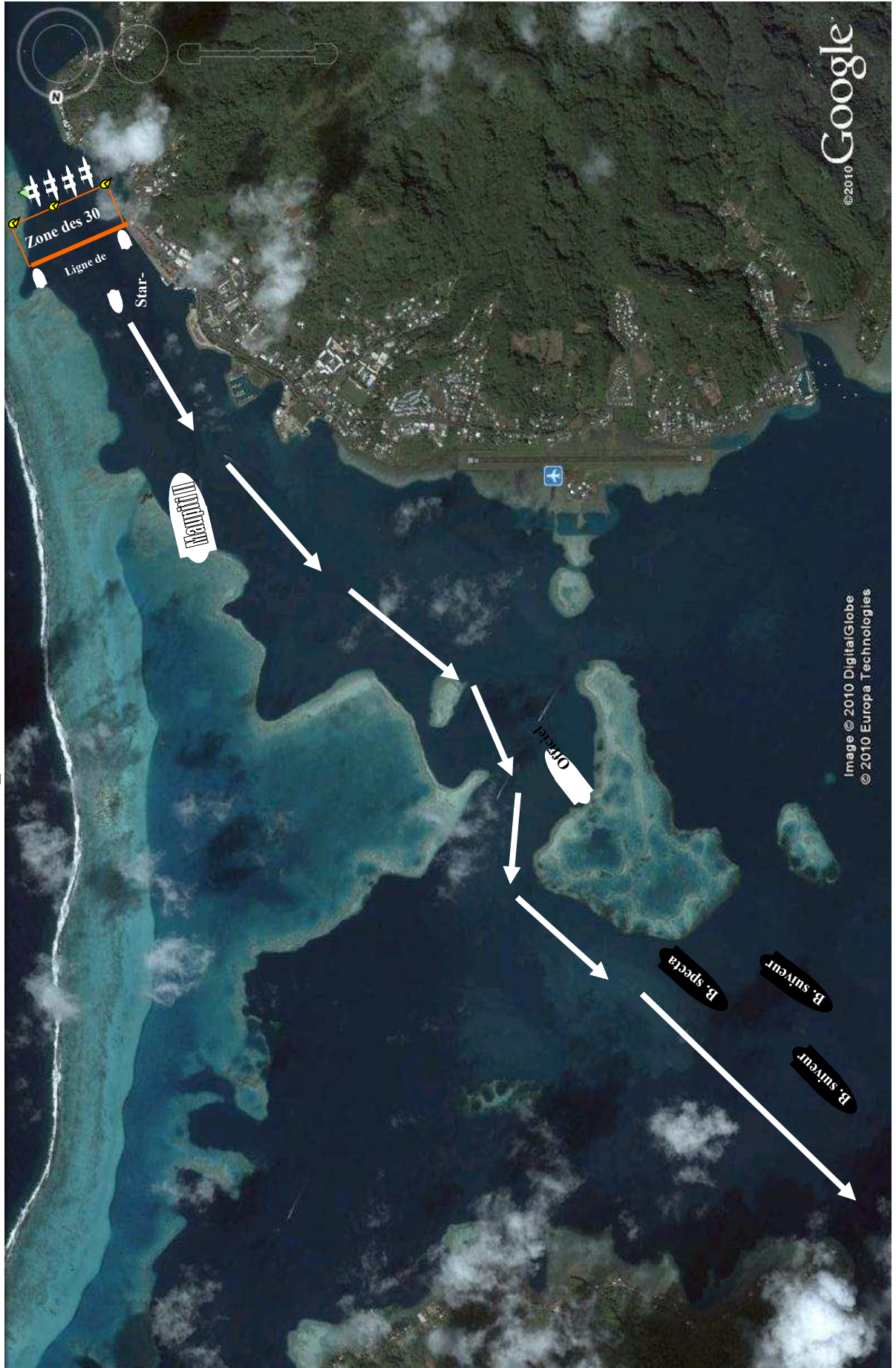


## Position des VA'A avant le drapeau rouge

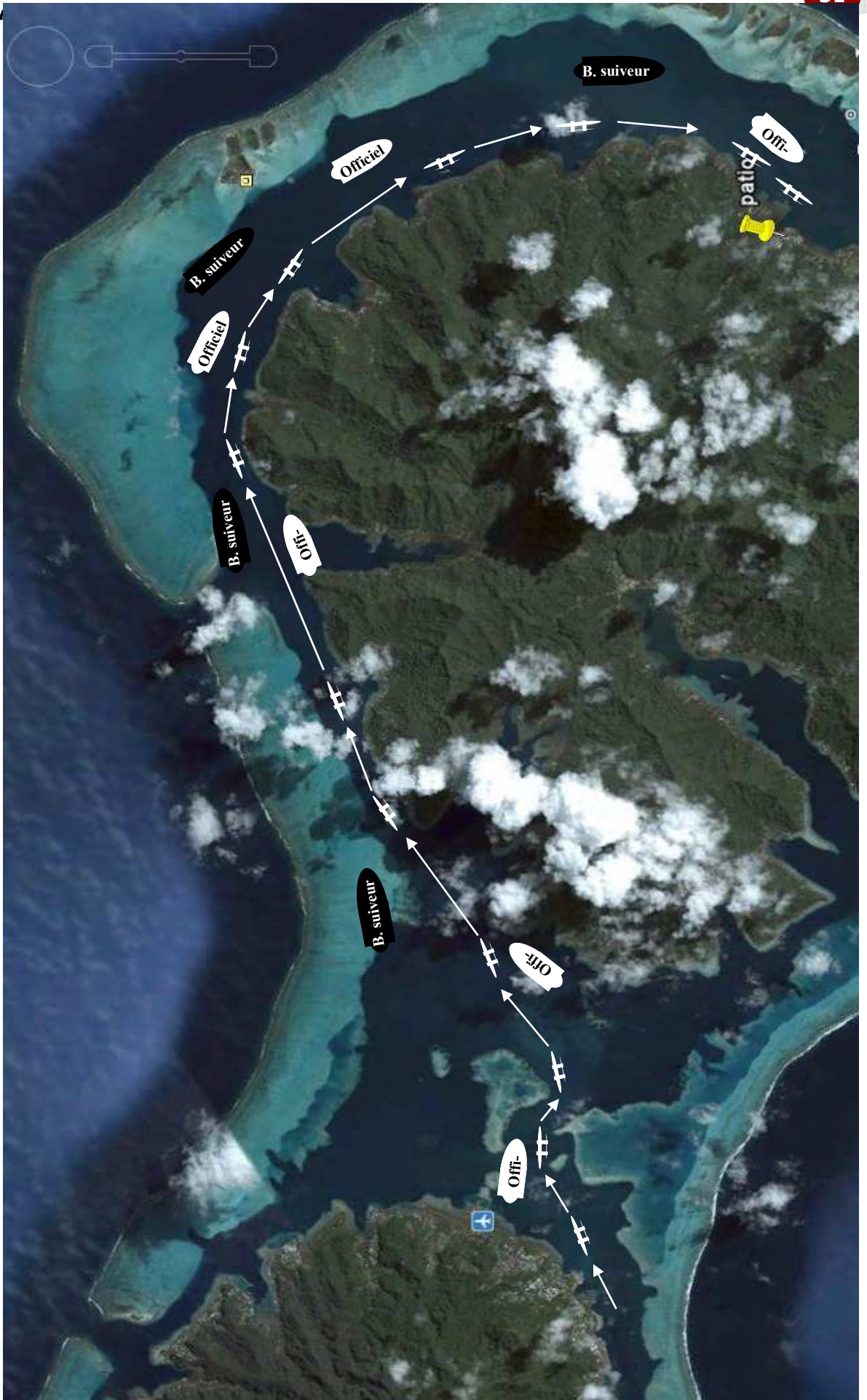
*Plan de navigation des Va'a Hine - Taurea Mercredi 9 novembre 2011*



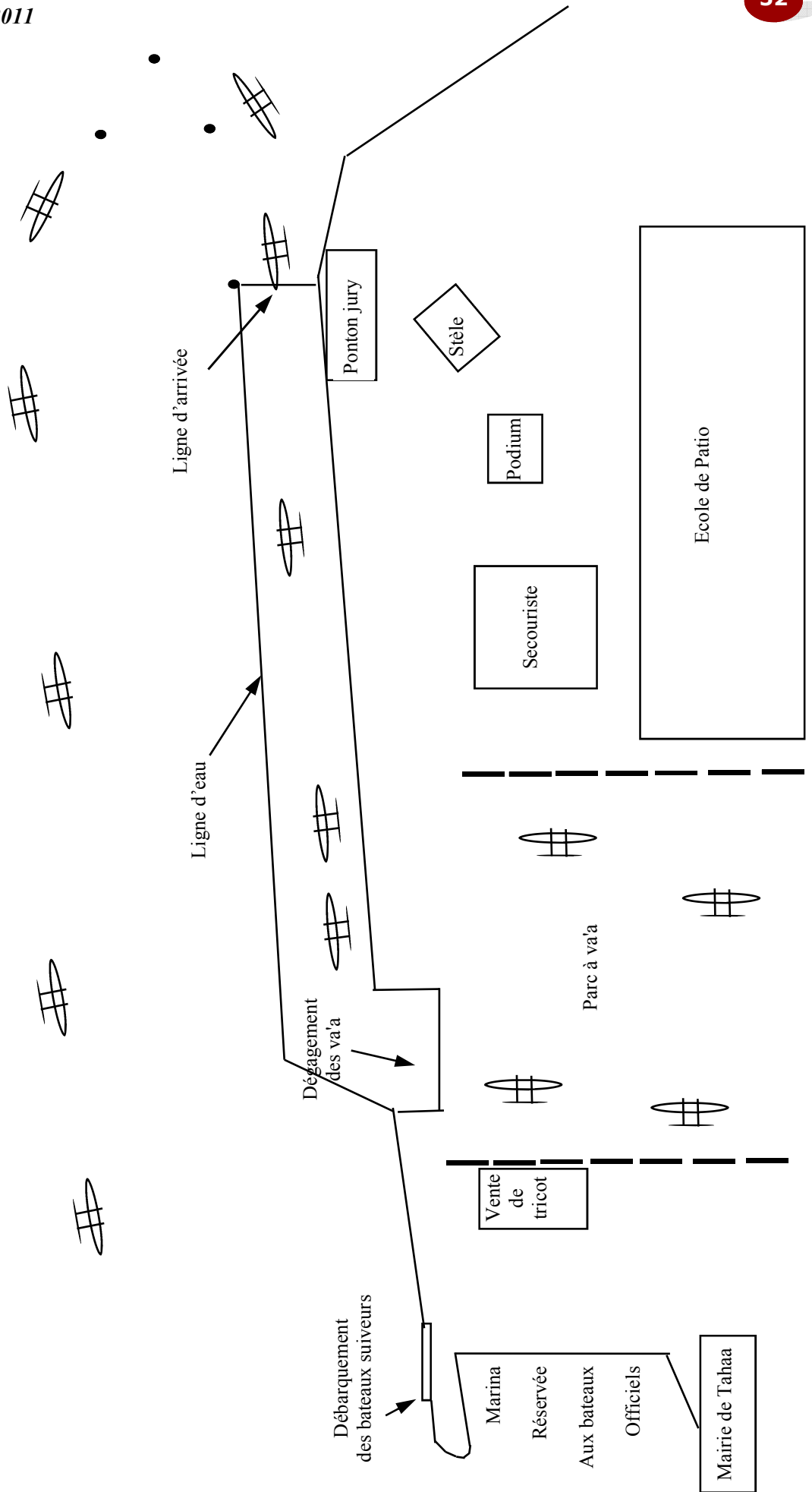
*Plan de départ Uturoa - Raiatea Jeudi 10 novembre 2011*



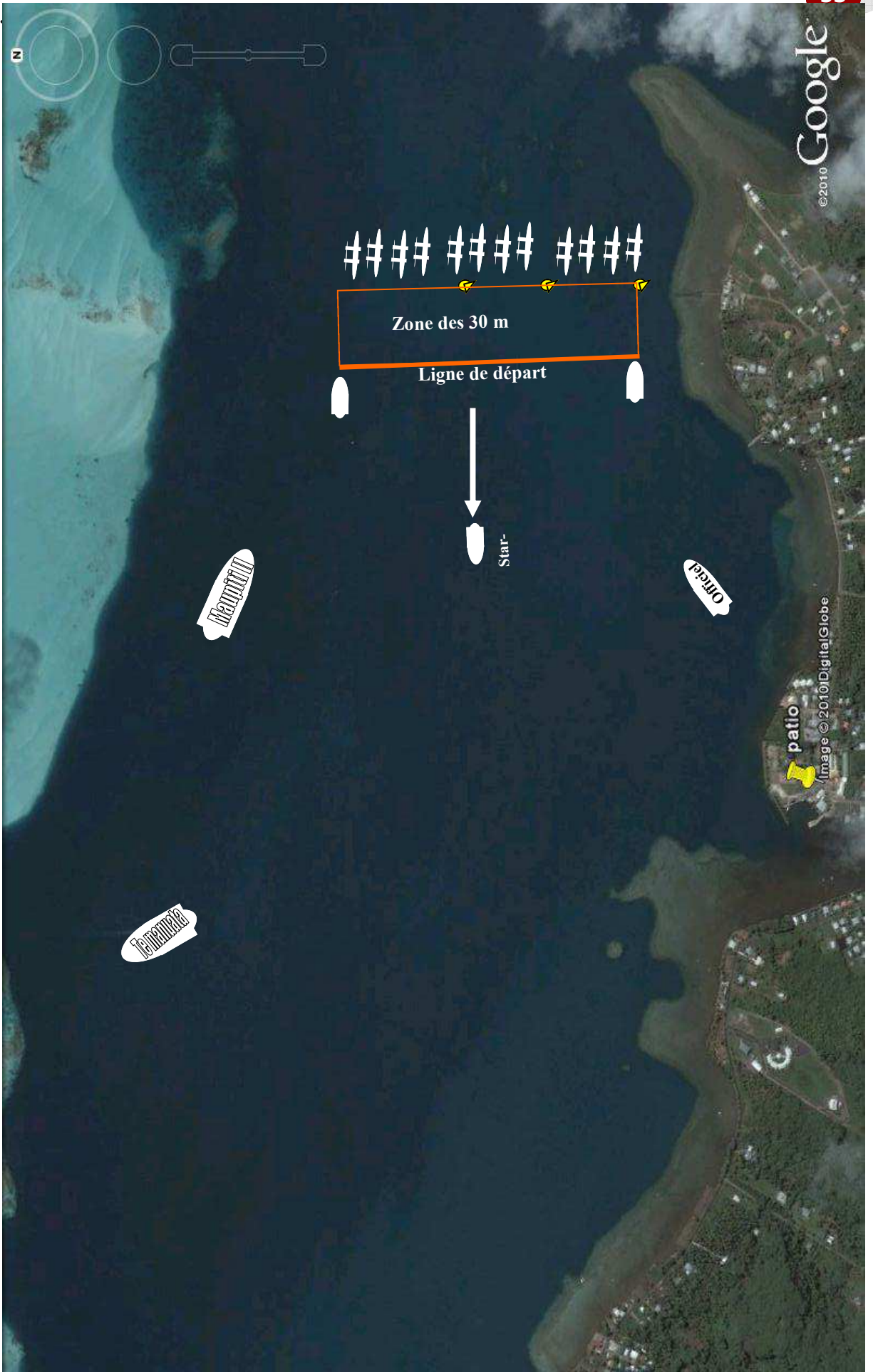
*Plan de navigation en Jeudi 10 novembre 2011*



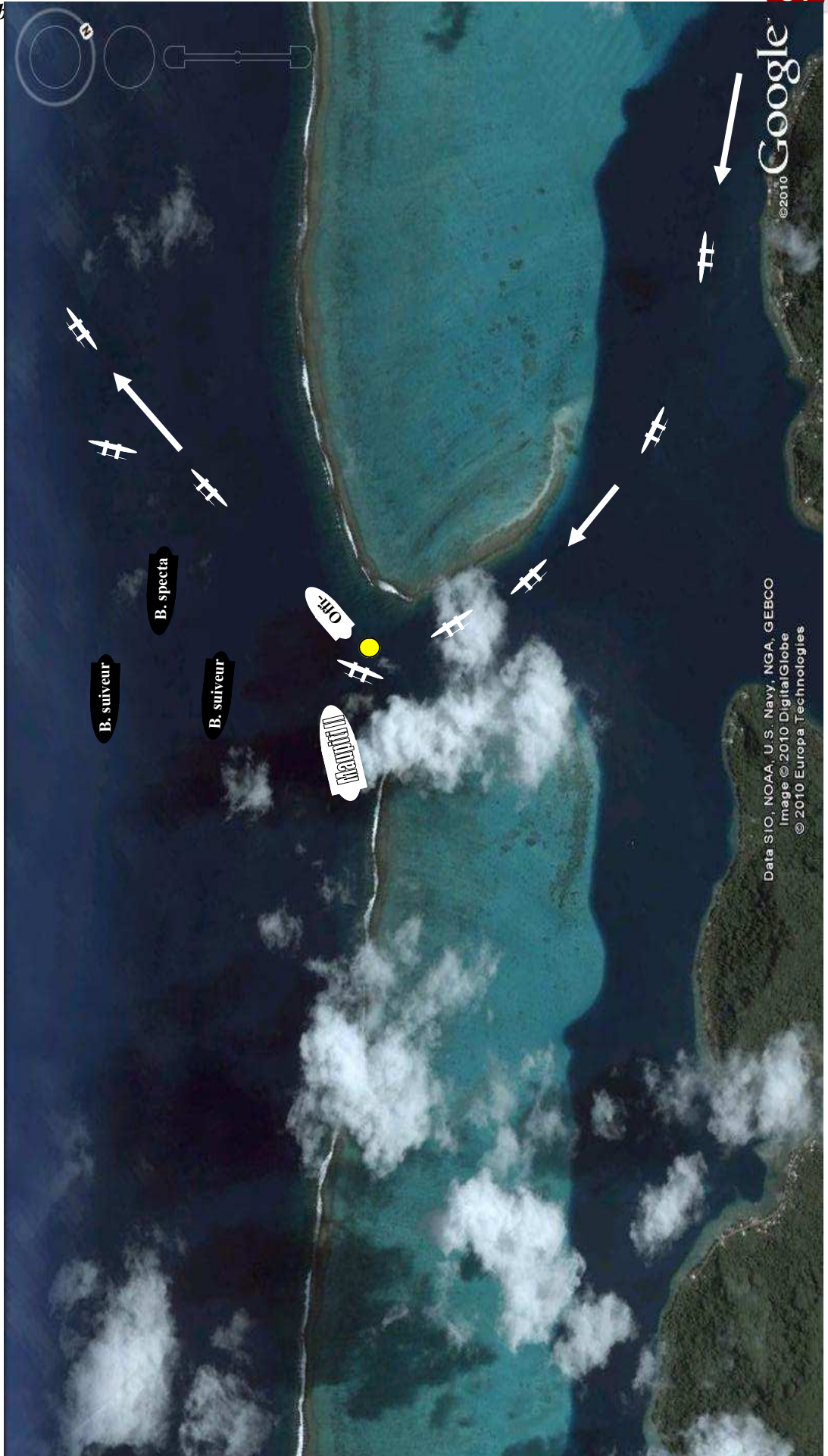
# Plan d'arrivée à Patio/Tahaa le Jeudi 10 novembre 2011



# Plan de départ dans la rade de Patío - TAHAA le Vendredi 11 novembre 2011



# Plan de sortie passe PAIPAI - TIVA - Vendredi 11 novembre 2011





# Plan d'arrivée à Matira/Bora Bora le Vendredi 11 novembre 2011

